

# Derde informatiebijeenkomst

## Windturbines op Schoteroog

Energietransitie in gemeente Haarlem  
*die verantwoord en uitlegbaar is*

3 maart 2026

Haarlemsche Jachtclub, Mooie Nelweg 101, 2031 BV Haarlem



AnOp/V1.0/4-3-2026/webversie

*Derde informatiebijeenkomst 3 maart 2026*

## **Programma**

19:00	Inloop, inschrijven, drankje	
19:30-19:35	Opening, welkom	Tonny
19:35-19:45	Aanleiding	Anton
19:45-20:30	Windturbines en consequenties voor onze leefomgeving	gastspreker Ir. Bert Weteringe
Pauze		
20:50-21:20	Het vervolg	Anton
21:30	afsluiting	Tonny
Napraten, boekverkoop, donaties		

# Aanleiding

Coöperatie Windpark Schoterroog .....  
*Windturbines gaan er komen*

Provincie = bevoegd gezag  
*Aldus gemeente Haarlem*

Windpark Schoterroog Haarlem

Home Participeren? Actief meewerken? Contact Privacybeleid

IN HAARLEM SAMEN DUURZAME WINDENERGIE OPWEKKEN

Wij zoeken bestuursleden. Interesse? Neem contact met ons op. ➔

Participeren d.m.v. winddelen. Bekijk de mogelijkheden. ➔

**DOE MEE MET DE NIEUWE WINDMOLENS**

Aan de rand van Haarlemse Waarderpolder staan momenteel 4 windmolens die reeds vele jaren niet meer actief zijn. Wij gaan deze vier molens vervangen door 2 gereviseerde windmolens. De capaciteiten van deze molens is groter dan de windmolens die nu op Schoterroog staan. Het is een initiatief van en voor Haarlemmers die geloven dat een schone, sterke stad begint bij lokale energie.



<https://windparkschoterroog.nl/>

Projectgroep Windenergie Schoterroog, verslag 11-12-2025

# Nationaal Programma Regionale Energie Strategie (RES)



Ambitie NL

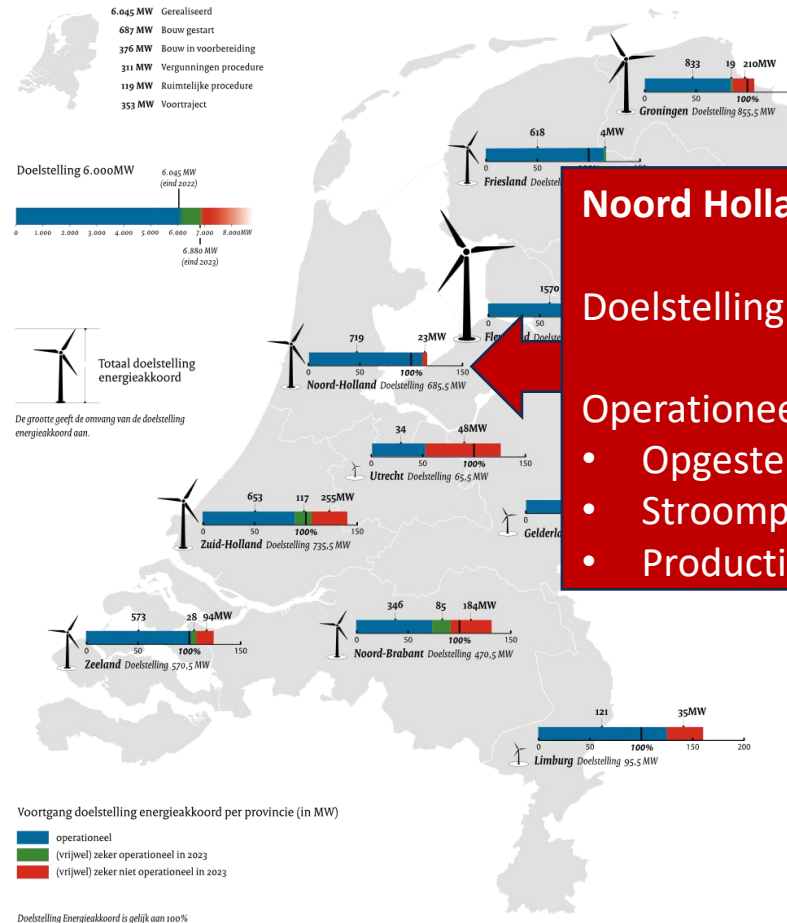
35 TWh duurzame energie  
in 2030

Klimaat-akkoord 2019

RES ambitie 35 TWh gehaald in 2024 (CBS)  
Streefdoel 55 TWh voor 2030 buiten beeld (PBL 2025)

## Wind op land. Realisatie 2022 en verwachting 2023.

Fasering windenergie in Nederland 2022, peildatum 31/12/2022



### Noord Holland (wind-op-land)

Doelstelling (belofte)

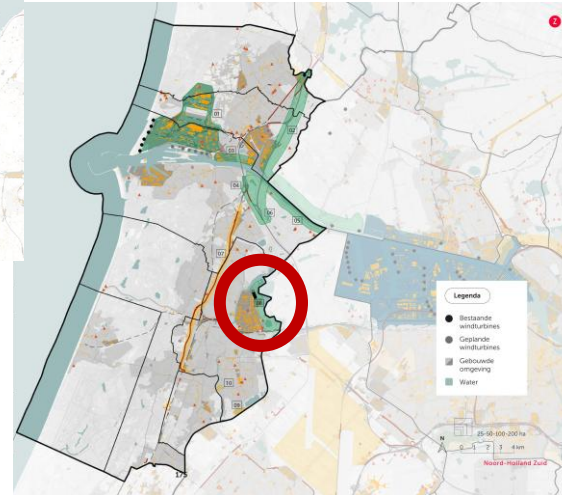
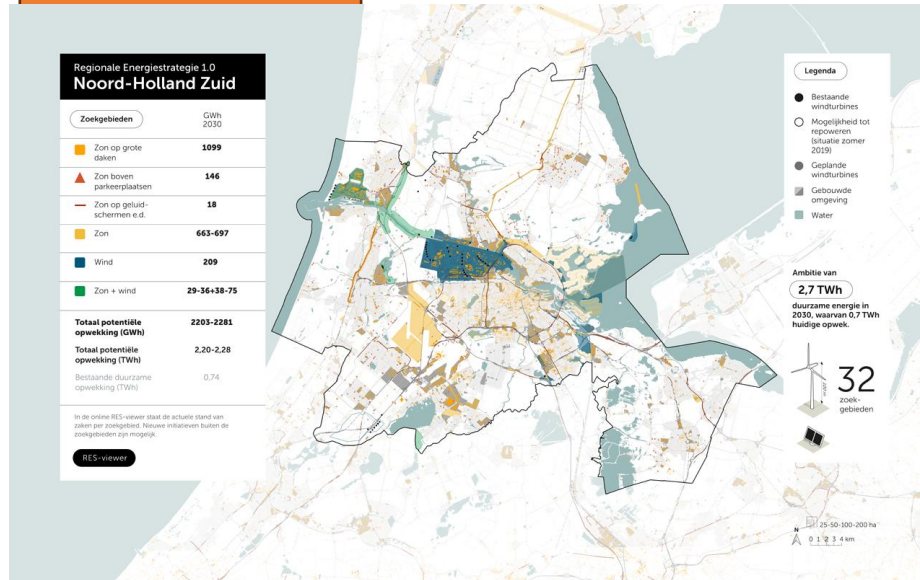
685,5 MW

Operationeel 2024

- Opgesteld vermogen 713 MW (> 104%)
- Stroomproductie 1.842.000 MWh (genorm.)
- Productiefactor 30,8 % (vollasturen)

# Nu naar RES-regio Noord-Holland / Zuid .....en zoekgebied Waarderpolder in Haarlem

Herijking RES 2024



RES-NH/Zuid  
IJmond & Zuid Kennemerland



RES zoekgebied Waarderpolder / Schoterog

Bronnen

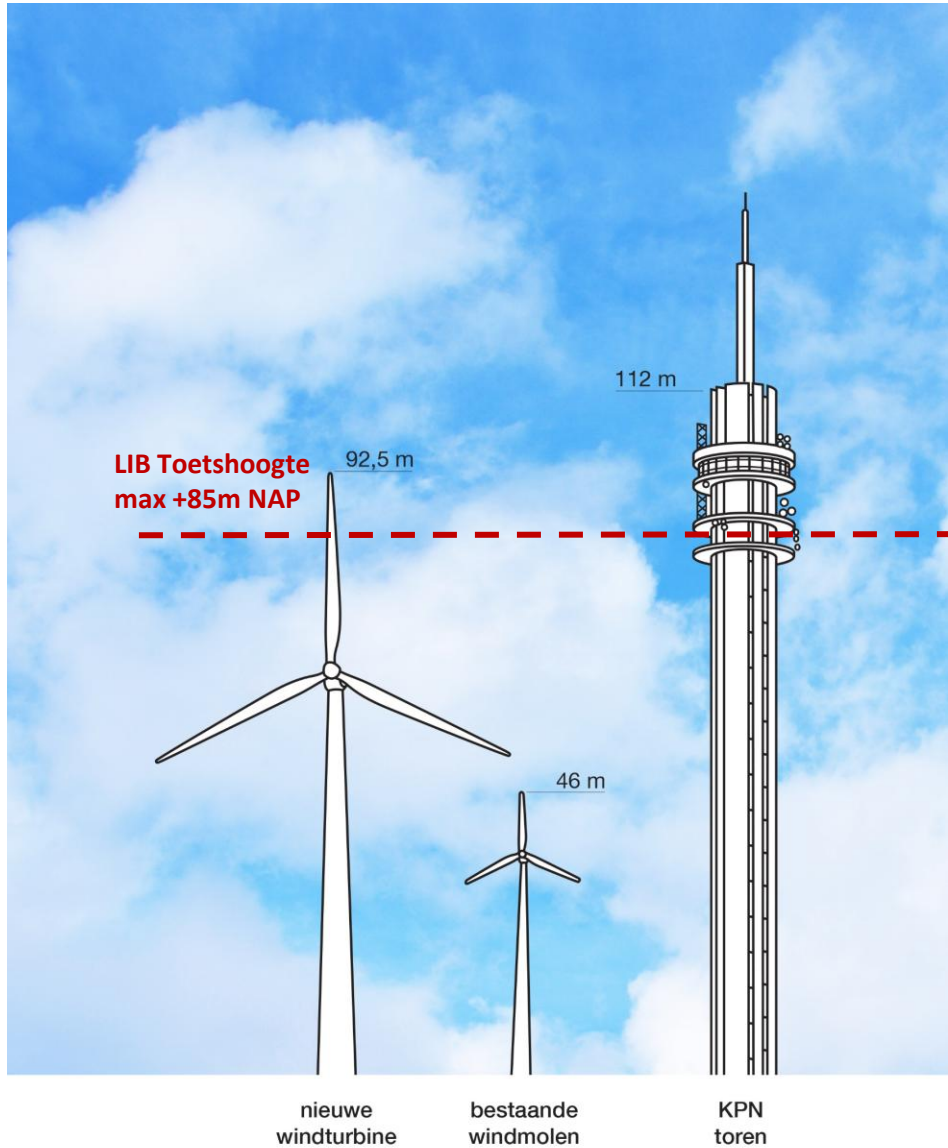
<https://resinbeeld.nl/noord-holland-noord/> RES 1.0 2021

<https://energieregionh.nl/1e-voortgangsrapportage-res>

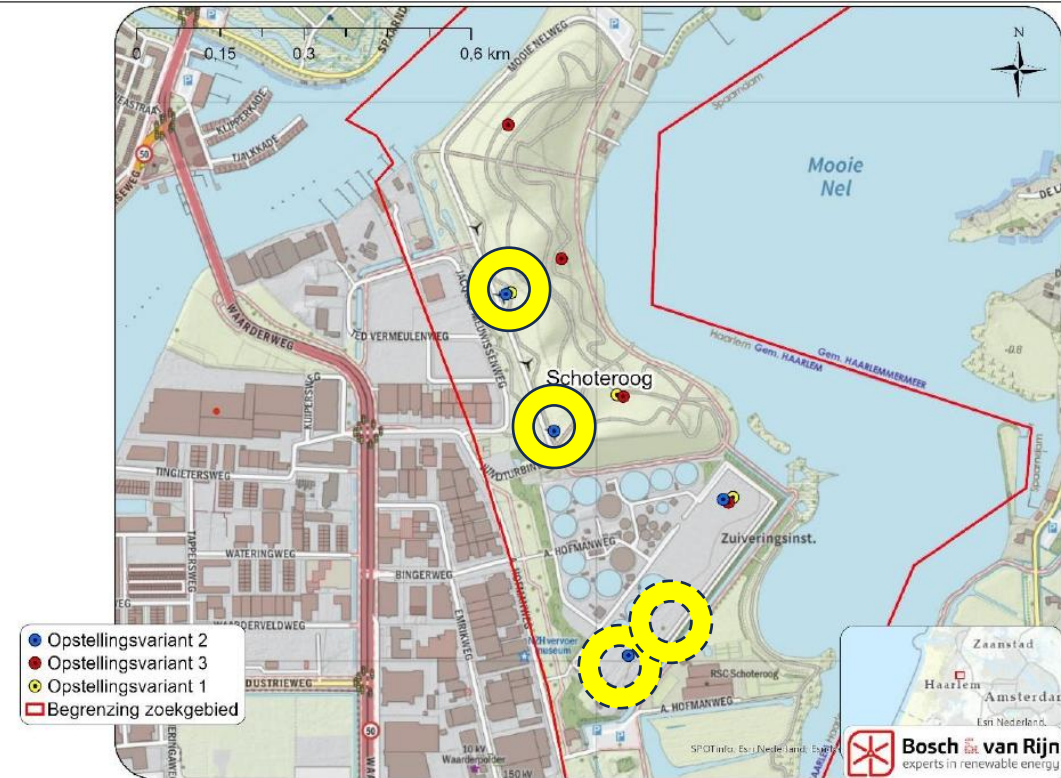
<https://regionale-energiestrategie.nl/default.aspx>

Gemeente Haarlem – Actieplan Schone Energie; opgesteld door ECDW en PG; Oktober 2020, update 2025

In het vooronderzoek van gemeente Haarlem ..... waren de windturbines hier gepland



Figuur 4 Ligging van de drie opstellingsvarianten binnen plangebied Schoterog.



### Initiatiefnemers

NNWWind en Coop Kennemer Kracht



Rijnland (ON HOLD tot na 2031)



### Vooronderzoek

#### Stroomproductie

- Nieuw 2100 MWh/jr
- 2<sup>e</sup> hands 1700 MWh/jr

# RES-zoekgebied Waarderpolder ..... Komen tot een “ENERGIELANDSCHAP”



Bronnen

Afvalzorg - Plan - Zonneweide Schoteroog - Afvalzorg

Bosch & van Rijn - Energielandschap Haarlem Oost – (Circulaire) windturbines op Schoteroog – versie 1.0/18-4-2023

## Project Zonneweide Afvalzorg

- Vergunningsaanvraag Afvalzorg (okt 2023 ingediend bij Provincie NH)

## Projectgroep Windenergie (gem Haarlem) – sept 2022/dec 2025

- Gemeente Haarlem – projectleider, beleidsadviseur
- NNWWind (Okko Kaan) – eigenaar bestaande windmolens
- Coop Kennemer Kracht – ervaring met zonnepanelen
- Bewoners – 2 omwonenden op persoonlijke titel

BEEINDIGD

## Consequenties en risico's windturbines

- |                                 |   |
|---------------------------------|---|
| • Geluid, slagschaduw           | slapeloosheid, stress, gezondheid       |
| • Uitstoot                      | BISFENOL-A > waterkwaliteit, gezondheid |
| • Schade (bliksem, brand, wind) | veiligheid (leidingen, ongelukken)      |
| • Beperkingen recreatie         | wandelen, fietsen, zeilen, paarden      |
| • Landschappelijke inpassing    | cultureel erfgoed, vogelgebieden        |
| • Variabele stroomproductie     | beschikbaarheid stroom, netcongestie    |
| • Planschade                    | eigenaren van woningen, bedrijfspanen   |

Derde informatiebijeenkomst 3 maart 2026

## **Programma**

Opening, welkom  
Aanleiding

Windturbines en consequenties voor onze leefomgeving

*Zie separate presentatie*

gast spreker Ir. Bert Weteringe



*Derde informatiebijeenkomst 3 maart 2026*

## ***Programma***

Opening, welkom

Aanleiding

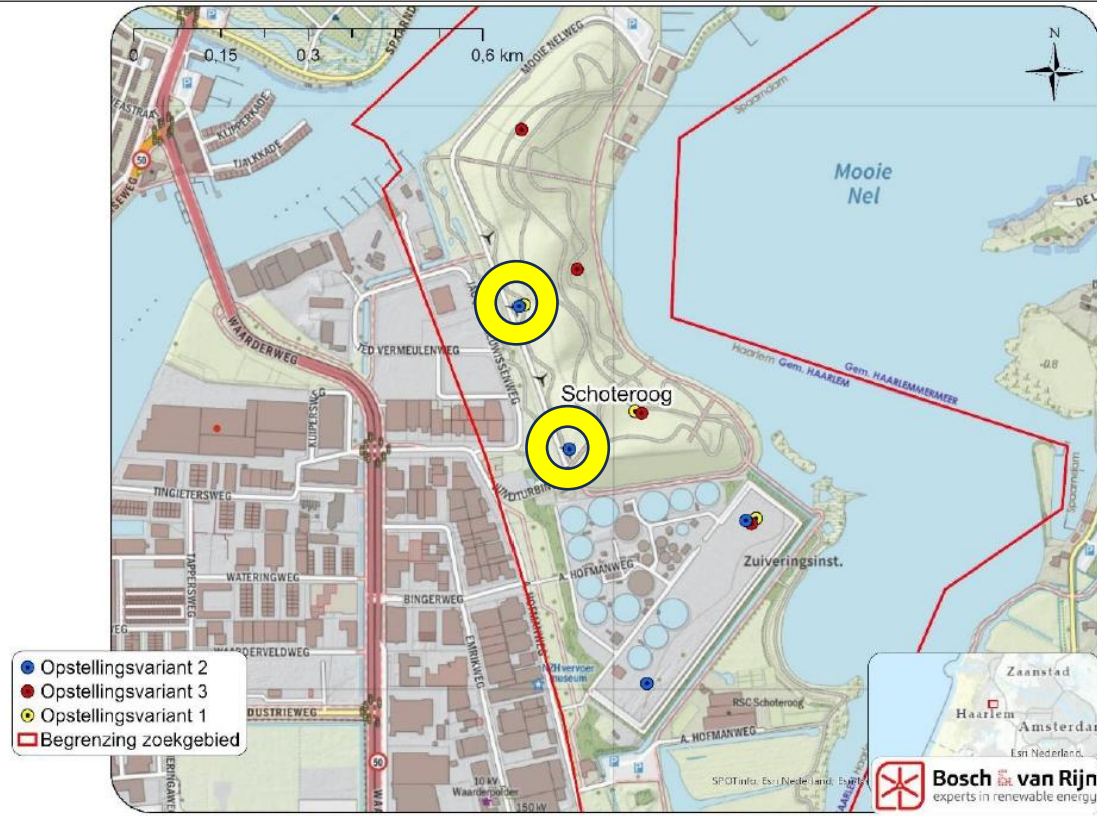
Windturbines en consequenties voor onze leefomgeving

Waar staan we? Hoe nu verder?

Anton

# Coöp Windpark Schoteroog .....windturbines op Schoteroog gaan er komen

Figuur 4 Ligging van de drie opstellingsvarianten binnen plangebied Schoteroog.



## Coöp Windpark Schoteroog U.A. - KvK: 97928410

Situatie eind 2025

- Bestuurder Windunie Development bv (tevens adviseur Coop KK)
- Bestuurder M.A. Wessels (Coop Kennemer Kracht)

## Coöp Windpark Schoteroog BV - KvK 99005271

- Bestuurder Coop Windpark Schoteroog U.A
- Bestuurder Iron Mountain (data center)
- Bestaande windmolens zijn overgenomen van NNWWind

## Twee (gereviseerde) windturbines van 1 MW/100m – 2 x 1700 MWh/jr?

- Bijdrage elektriciteitsverbruik (gem Haarlem 0,59 TWh 2024 ) 0,57%
- Vermeden CO2-uitstoot (gem Haarlem 376 Kton 2024) 0,3%

## Provincie NH is bevoegd gezag (aldus gem Haarlem)

- Omgevingsdienst Noordzeekanaalgebied (OD NZKG)

## Afstand tov woningen en gebouwen in de omgeving

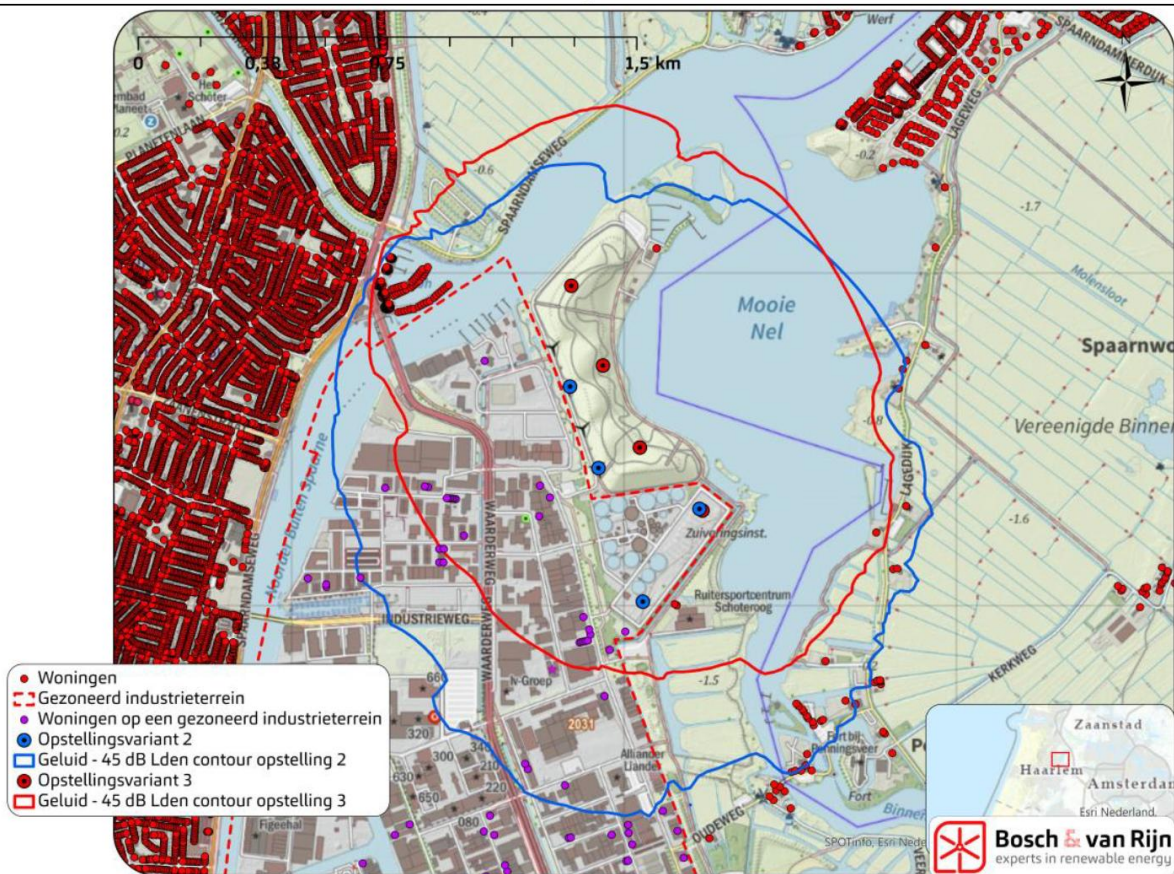
Woningen Land in Zicht	470m
Woonarken Spaarne	460m
Woningen Ruitersportvereniging	465m
Woningen Spaarndam	ong 1,2 km
Kinderdagverblijf	540m
Bedrijven Waarderpolder	< 150m
Haarlemse Jachtclub	440m
Haarlemse Zeilvereniging (HZV)	830m

Bronnen

Bosch & van Rijn - Energielandschap Haarlem Oost – (Circulaire) windturbines op Schoteroog – versie 1.0/18-4-2023  
Coop Windpark Schoteroog UA en Coop Windpark Schoteroog bv - <https://windparkschoteroog.nl/>

# Windturbines op Schoterog... Geluidsoverlast volgens nieuwe windturbinebepalingen

Figuur 3 45 dB Lden contour van de onder- en bovengrens van het VKA.



Modelmatig berekende geluidscontouren  
Concept NIEUWE normen (Ontwerpbesluit nov 2023)

- Geluidsniveau Jaargemiddelde! (zg L-den methode)
- Infrason /LFG weggefilterd

## Opmerkelijk

Wederom wordt gekozen voor L-den methode

- Jaargemiddeld geluidsnivo...
  - NIET TE METEN, NIET TE HANDHAVEN \*\*
  - Zegt NIETS over geluidshinder van PIEKgeluid
- Laag Frequent en Infrason geluid NIET meegerekend...
  - Terwijl die overlast veel verder in omgeving gevoeld en ervaren wordt, zeker in een waterrijk gebied

\*\* aldus VROM-inspectie (HUF-rapport 2009).

Zie ook Zembla - [https://www.npostart.nl/zembla/08-12-2022/BV\\_101408053](https://www.npostart.nl/zembla/08-12-2022/BV_101408053)

# MER geeft aan ...Windturbines op Schoterog hebben effecten voor ONZE leefomgeving

Tabel S.3 Overzichtstabel effectbeoordelingen zoekgebieden RES 2024

Nr.	Naam	Geluid	Slagschaduw	Omgevings-vel-ligheid	Mogelijke emis-sies	Ruimte,visuele manifestatie	Landschappe-lijke waarden	Cultuurhisto-rische waarden	Archeologie	Natuurgebieden	Soorten	Sted-, functies en infra	Landbouw	Recreatie en toe-risne	Vliegroures en radar	Energie-op-brengst	Netinpassing
1	Boekelermeer I																
2	Boekelermeer II																
3	A2/A9 Ouderkerkerplas																
4	Nes																
5	Alton																
6	Elbaweg																
7	Omgeving Breekland/N245																
8	Kade Velsen-Noord																
9	Zuiderlegmeerpolder Oost																
10	Noordzeekanaal III																
11	A9-A22																
12	Waarderpolder																
13	Oosterwijze																
14	A9 De Kil																
15	Tata Steel																
16	Geestmerambank langs N504																
17	Kernglastuin gebied de Kwakel																
18	Krabbersgat																
19	Helsdeur																
20	Opmeer																
21	Zuiderhout																

12	Waarderpolder	<ul style="list-style-type: none"> <li>Relatief veel geluidsgehinderden</li> <li>Redelijke kans op hinder van slagschaduw</li> <li>Veiligheidsrisico door ligging nabij buisleiding</li> <li>Ligging in Bijzonder Provinciaal Landschap</li> <li>Mogelijk negatief effect op landschappelijke waarden</li> <li>Ligging in ronde zone rondom Nieuwe Hollandse Waterlinie (UNESCO status)</li> <li>Middelhoge of hoge trefkans voor archeologische waarden</li> <li>Ligging in NatuurNetwerkNederland</li> <li>Ligging in BPL gebied met als kernkwaliteit weidevogels</li> <li>Leidt mogelijk tot beperkingen op recreatie (recreatiegebied)</li> <li>Hoogtebeperkingen door vliegroures</li> <li>Op korte termijn onvoldoende netcapaciteit</li> </ul>
----	---------------	--

## Specifiek Schoterog

### Geluid

- Draagt veel verder op water
- Laagfrequent geluid nog veel verder!

### Uitstoot

- Nabij AWZI Rijnland
- In waterrijke omgeving

### Recreatie

- Wandelen, fietsen, paardensport
- Zeilen, paragliden

### Natuurgebieden (NNN)

- Hekslootpolder
- Haarlemmerliede
- Veerplas

### Voormalige vuilstortplaats

- Nazorg bij provincie NH
- Risico's aanpassing funderingen!

### Planschade

- Woningeigenaren
- Bedrijfseigenaren

# Energietransitie - windturbines gaan “duurzame” stroom leveren voor vele gezinnen....



“Windturbines gaan 2000 a 4000 MWh/jr aan stroom leveren”  
 Of 1700 a 3400 MWh/jr?

Voor het beeld .... 2000 MWh/jr

800 gezinnen van 2 personen (2410 kWh/jr)  
 550 gezinnen van 4 personen (3510 kWh/jr)

Tenzij..... Enkele bedrijven stroom gaan afnemen, het minder waait (dunkelflaute), afgeschakeld worden

## Rol Iron Mountain (data center)

- Investeerder 40% aandeel
- Neemt stroom af 1 WT !

*Persbericht “De plannen voor de nieuwe molens op Schoterroog sluiten perfect aan bij de ambitie van Iron Mountain Data Centers om in 2040 elke uur van elke dag 100% lokale schone energie op te wekken voor zijn datacenters. Deze samenwerking is een belangrijk onderdeel van ons streven om in 2040 100% lokale schone energie te realiseren, en het is van cruciaal belang dat de gemeenschap waar onze collega's wonen en werken direct profiteert van en deelneemt aan de duurzame toekomst van Haarlem”, zegt Martijn van Wijngaarden, Global Energy Transaction Manager bij Iron Mountain Data Centers.*

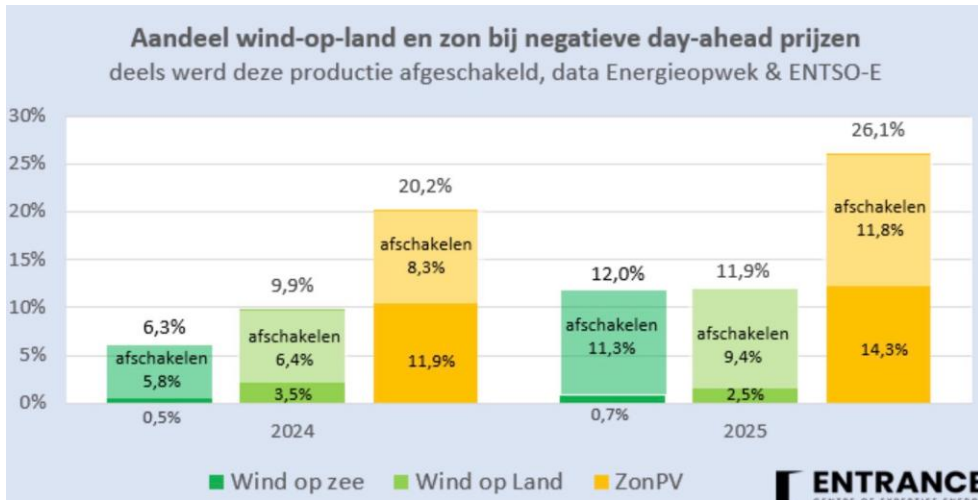
## Voor het beeld .... Het stroomverbruik van Iron Mountain \*

NU (AMS-1, 22,7 MW)	235.000 MWh/jr	(1 WT= 0.8%)
Nieuwe hal (10 MW extra)	+105.000 MWh/jr	(1 WT = 0,6%)
Volledige plan (60MW totaal)	630.000 MWh/jr	(1 WT = 0,5%)

\* Bij 100% benutting en excl. warmwaterproductie

**Gem Haarlem (2024) 590.000 MWh/jr**

# Gaan windturbines op Schoterog ons helpen... Onze kritische blik



## VOOR BURGERS EN BEDRIJVEN IS DE SITUATIE

Stroomproductie van 1 windturbine beschikbaar om af te nemen

- zeg 2000 MWh /jr (= 2 miljoen kWh/jr)
- Tarieven en voorwaarden nog niet duidelijk

## De omgeving krijgt te maken met CONSEQUENTIES van TWEE WINDTURBINES

De twee windturbines leveren 0,6% van stroomverbruik gemeente Haarlem

**Windturbines worden steeds meer "afgeschakeld" of leveren stroom tegen een negatief tarief !**

Omzetverlies gaat steeds meer druk zetten op de business case....

En die was al twijfelachtig, zo bleek uit het vooronderzoek

## ONZE KRITISCHE VRAGEN voor coöperatie Windpark Schoterog

### Business case

- Prijs- en rendementsrisico ("Weekend- en Nuluur-vraag")
- Prijsafspraken met Iron Mountain (markt- en vaste prijzen)
- "Gerecyclede" windturbines en onderhoudskosten
- Subsidie (SDE++)?
- Exit-strategie (inleg blijkt onrendabel)

### Stroom afnemen

- Stroomafname (dynamisch of vast tarief)
- Netaansluiting en Onbalans – wie draagt de kosten?

Bronnen

Entrance - Martien Visser – voormalig Lector Energietransitie Hanze Hogeschool / Manager Strategie Gasunie - Bosch & van Rijn - Energielandschap Haarlem Oost – (Circulaire) windturbines op Schoterog – versie 1.0/18-4-2023  
Coop Windpark Schoterog UA en Coop Windpark Schoterog bv - <https://windparkschoterog.nl/>

# Hoe gaat het nu verder?

## Coöp zoekt:

- Investeerders
- Participanten (stroom afnemen)
- Bestuurders, medewerkers



Participatietraject

“Overleg-tafel”

## Meer dan 20 belanghebbende partijen aan tafel !

- Incl. omwonenden (Haarlem-Noord, Spaarndam)



Omgevingsdienst  
noordzeekanaalgebied



Gemeente  
Haarlem

Vergunning



Start plaatsen  
windturbines

Ter inzage (zienswijzen)  
Beroepsmogelijkheid  
Procedure RvS

# Wat kunnen we doen?

## Wat kunt u doen?

**Kritisch blijven** op wat Coöp Windpark Schoteroog zegt en doet

Individueel

- Jezelf verder informeren en je mening vormen
- Nadere informatie opvragen bij Coöp Windpark Schoteroog
- Aanmelden voor deelname “overlegtafel”
- Aanmelden voor participatie
- Aanmelden als investeerder
- ..

Deelname aan  
“overlegtafel” is op  
persoonlijke titel

niet namens alle omwonenden

Met elkaar

- Gezamenlijk optrekken
- Elkaar blijven informeren

## Wat gaan wij doen als Bewonerscommissie LiZ?

Deelnemen aan overlegtafel

- Positioning paper (op persoonlijke titel, niet namens omwonenden)

Uitgangspunten en randvoorwaarden aangeven

## Uitgangspunten en randvoorwaarden

1. Integrale benadering van Schoteroog
2. Gezondheid, nachtrust en veiligheid vóór rendement
3. Streng en duidelijke kaders voor geluid en slagschaduw
4. Veiligheid stortplaats en rol provincie
5. Bescherming natuur (NNN) en werelderfgoed (Stelling van Amsterdam)
6. Nut, noodzaak en MKBA\* : marginale opbrengst versus effecten en risico's  
\* MKBA = maatschappelijke kosten/baten-analyse
7. Transparantie, onafhankelijke kennis en volwaardige rol van omwonenden
8. Juridische borging van afspraken

# Voor als je er meer over wilt weten.... Er is al het nodige beschikbaar



<https://nlvow.nl/actueel/het-kan-met-gemak-wind-op-zee-en-zon-op-dak>



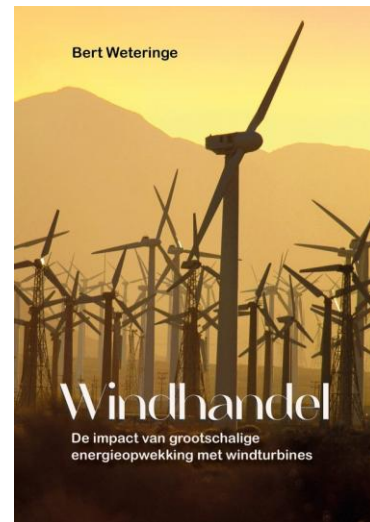
<https://ce.nl/publicaties/nut-en-noodzaak-extra-wind-op-land-in-2030-en-2050/>



Oproep van medici en (potentiele) omwonenden

**Aan bestuurders en politici in Nederland**

<https://www.nlvow.nl/actueel/wind-uit-andere-hoek>



Bert Weteringe-Windhandel



Elze van Hamelen – Het windmolendrama

Monitor energie-opwekking in NL

<https://energieopwek.nl/>

Geluid

Laag frequent geluid

<https://www.youtube.com/watch?v=gpHDJPcQCY>

VNG

<https://vng.nl/nieuws/effecten-van-afstandsnormen-windturbines-op-land-onderzocht>

Gezondheidseffecten

<https://www.windwiki.nl/>

Belangenvereniging Omwonenden Windturbines

<https://nlvow.nl/>

Windalarm

<https://windalarm.amsterdam/>

*Dank u wel, dat u erbij wilde zijn*

En in het bijzonder dank aan

- Gastspreker Ir. Bert Weteringe
- Haarlemsche Jachtclub



Bewonerscommissie Land in Zicht

Email [secretariaat@bewonerslandinzicht.nl](mailto:secretariaat@bewonerslandinzicht.nl)

Web [www.bewonerslandinzicht.com](http://www.bewonerslandinzicht.com)